

Legenda materiálů

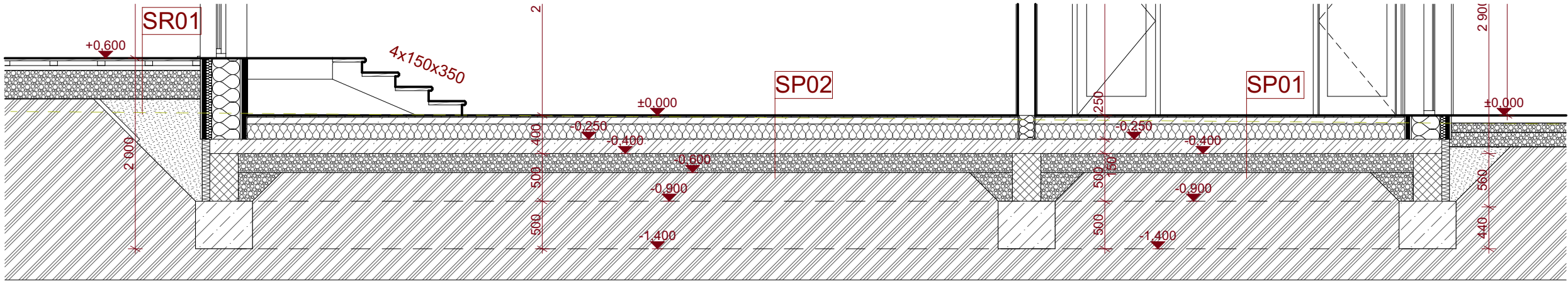
- SE01 - Obvodová sendvičová nosná stěna tl. 489 mm s dřevěným obkladem
- SE02 - Vnitřní nosná sendvičová nosná stěna tl. 185 mm
- SE03 - Vnitřní nenosná sendvičová nosná stěna tl. 125 mm
- Beton prostý
- Železobeton - C20/25, KARI síť při obou površích 100/100/6
- Původní zemina
- Štěrka frakce 16/32, hutnit tlakem 0,2 MPa
- Tepelná izolace - XPS - zateplení soklu - 80 mm
- Nasypaná zemina, hutnit tlakem 0,2 MPa

-0.900 Horní výšková úroveň konstrukce
-1.400 Dolní výšková úroveň konstrukce

Poznámky

- U VŠECH MÍSTNOSTÍ BUDE V PODLAŽE PO OBVODU VYTVOŘENA DILATAČNÍ SPÁRA
- VEŠKERÉ NESROVNALOSTI PROJEKTU NUTNO KONZULTOVAT S INVESTOREM POPŘ. PROJEKTANTEM
- BĚHEM REALIZACE STAVBY JE NUTNÉ VŠECHNY VÝROBKÝ PŘED ZAHÁJENÍM VÝROBY ZAMĚŘIT A OVĚŘIT SKUTEČNÝ ROZMĚR
- ZA BEZPEČNOST A OCHRANU ZDRAVÍ PŘI PRÁCI ODPOVÍDÁ DODAVATEL STAVEBNÍCH PRACÍ
- NA STAVBĚ MUSÍ BÝT VŽDY DODRŽENY VŠECHNY PRACOVNÍ, TECHNICKÉ, TECHNOLOG. POSTUPY A DOPORUČENÍ VÝROBCŮ
- JEDNOTLIVÝCH STAV. SYSTÉMŮ, RESPEKTOVÁNY POŽADAVKY PŘÍSLUŠNÝCH ČSN A SOUVISEJÍCÍCH PŘEDPISŮ, VYHLÁŠEK APOD.
- VEŠKERÉ KONSTRUKČNÍ PRVKY JSOU POPSÁNY A V ČÁSTI DOKUMENTACE D.1.2.
- PŘEKLADY, PRŮVLAKY, SLOUPKY - POPSÁNO V SAMOSTATNÉ ČÁSTI DOKUMENTACE D.1.2.
- !!! TATO PROJEKTOVÁ DOKUMENTACE SLOŽÍ POUZE JAKO PODKLAD PRO ZÍSKÁNÍ STAVEBNÍHO POVOLENÍ, NENAHRAZUJE DOKUMENTACI PROVÁDĚČÍ !!!

01



TATO DOKUMENTACE SLOŽÍ PRO ÚČELÝ ÚZEMNÍHO ŘÍZENÍ A STAVEBNÍHO ŘÍZENÍ
A NENAHRAZUJE DOKUMENTACI PRO PROVÁDĚNÍ STAVBY

Hlavní projektant :	Zodp. projektant:	Vypracoval :	ATELIER ELZET www.atelierelzet.cz		
Atelier Elzet, s.r.o. Nám. Františka Křižíka 2840 39001 Tábor	Ing. arch. Ladislav Zeman Hodětín 24 39165 Bechyně ČKAIT 0102610	Ing. Lukáš Petr Ke Chlumu 275, 390 03 Tábor			
Investor: Město Česká Kamenice, Nám. Míru 219			Číslo zak. :		Paré :
Místo stavby: k.ú. Česká Kamenice, parc.č. 1287			Datum :	leden 2024	
Akce: Dětská skupina "U Potoka" na p.p.č. 1287, k.ú. Česká Kamenice			Stupeň :	DSP	
Část projektu: Architektonicko stavební řešení			Ozn. části :	D.1.1	
Obsah: Výkres základů			Měřítko :	1:50, 1:75	
			Č. výkresu :	D.1.1.6	